

一) 高压球阀 BKH (通径 4~25mm)

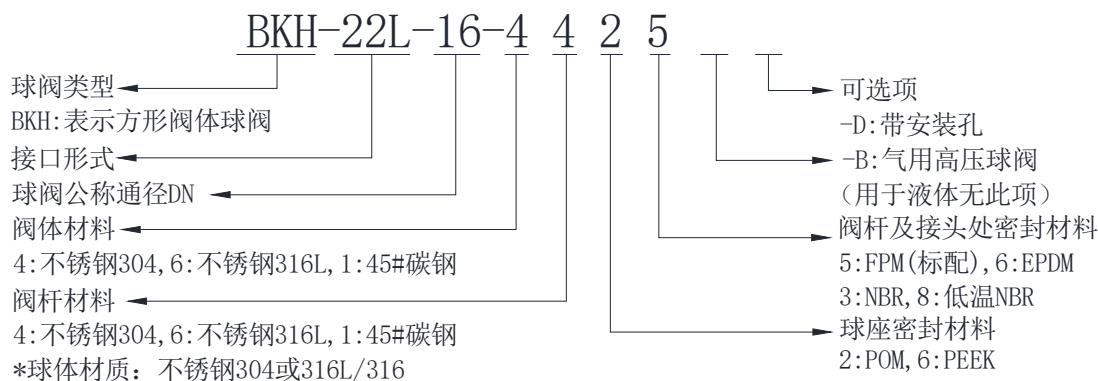
特点: 耐高压, 安全系数高, 碳钢及不锈钢 304, 316L 球阀均可供不锈钢手柄, 耐压(最大工作压力)可达 400bar

二) 气用高压球阀 BKH-B

特点: 特殊密封设计, 球阀均经过低压气体及高压气体测试



订货示例



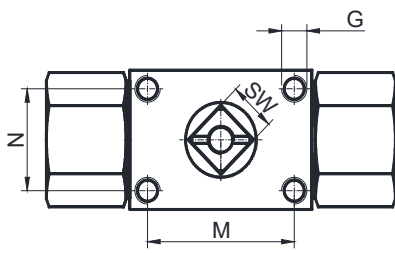
BKH 球阀密封材料表

类别	材料	应用
金属材料	不锈钢 304	用于水、空气和轻腐蚀性介质, 温度-196℃~+400℃
	不锈钢 316L	用于弱酸、碱等腐蚀性介质, 温度-196℃~+500℃
	碳钢 45#	无特殊材料要求等一般油压系统, 表面镀锌, 温度-45℃~+250℃
球座密封	聚甲醛 POM	主要用于无腐蚀性油、水、气体, 温度-30℃~+100℃
	聚醚醚酮 PEEK	具有较好的耐腐蚀性, 温度范围广, 温度-60℃~+250℃
O 型圈	丁腈橡胶 NBR	用于油、水、空气等无腐蚀性介质, 温度-35℃~+100℃
	低温 NBR	用于低温环境下油、水、空气等介质, 温度-45℃~+100℃
	氟橡胶 FPM	化学适应性较好, 适用于油、多种酸碱液体, 温度-25℃~+200℃
	乙丙橡胶 EPDM	用于氨、蒸汽、甲醛、乙二醇, 不耐矿物油, 温度-50℃~+130℃

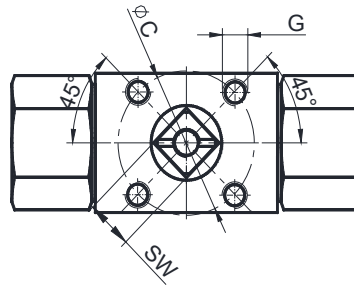
BKH 球阀常用材料组合表

类别	材料组合代码	型号示例	阀体	球座密封	阀杆密封	适用介质
不锈钢球阀	4425	BKH-G3/4-20-4425	304	POM	FPM	水、油等中性液体, -25℃~+100℃
	4423-B	BKH-G3/4-20-4423-B	304	POM	NBR	空气、氮气等中性气体, -30℃~+100℃
	6665	BKH-G3/4-20-6665	316L	PEEK	FPM	适用高温或腐蚀介质, -25℃~+200℃
碳钢球阀	1123	BKH-G3/4-20-1123	45#	POM	NBR	油, -30℃~+100℃
	1168	BKH-G3/4-20-1168	45#	PEEK	低温 NBR	低温环境下油, -45℃~+100℃

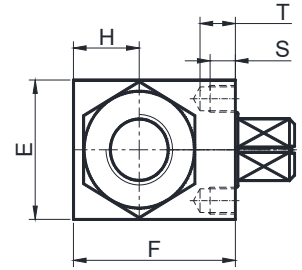
BKH 高压球阀 (400bar/-45℃~+200℃)



口径 4~8mm



口径 10~25mm



阀体尺寸、安装孔尺寸及最大工作压力[mm]

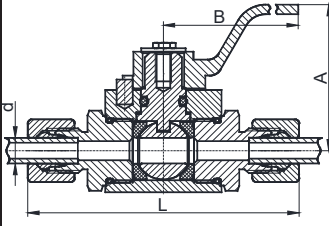
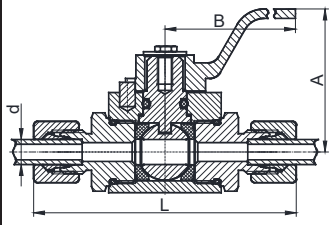
口径 DN	最大工作压力[bar]	SW	E	F	H	G	C	M	N	S	T	安装孔代号
4-8	400	9	26	32	13.0	M5	—	29	19	5	7	—
10	400	9	32	38	16.5	M5	36	—	—	7	9	F03
13	400	9	35	40	17.5	M5	36	—	—	7	9	F03
16	350	12	39	47	20.0	M5	42	—	—	7	9	F04
20	350	14	49	58	24.5	M6	50	—	—	8	11	F05
25	315	14	55	63	28.0	M6	50	—	—	8	11	F05

如需订购含安装孔的球阀请在球阀型号后加“-D”，如：BKH-G1-25-4425-D

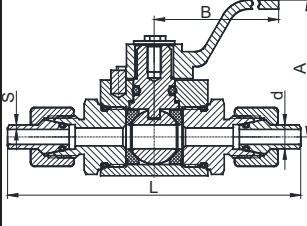
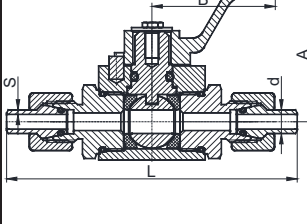
球阀常用型号参数表[mm]

示意图	不锈钢球阀型号	碳钢球阀型号	口径	D	L	A	B	耐压 [bar]
英制圆柱内螺纹 G 	BKH-G1/8-04-4425	BKH-G1/8-04-1123	4	G1/8	69	55.5	107	400
	BKH-G1/4-06-4425	BKH-G1/4-06-1123	6	G1/4	69	55.5	107	400
	BKH-G3/8-08-4425	BKH-G3/8-08-1123	8	G3/8	69	55.5	107	400
	BKH-G3/8-10-4425	BKH-G3/8-10-1123	10	G3/8	73	58.0	107	400
	BKH-G1/2-13-4425	BKH-G1/2-13-1123	13	G1/2	85	59.0	107	400
	BKH-G3/4-20-4425	BKH-G3/4-20-1123	20	G3/4	96	78.0	160	350
	BKH-G1-25-4425	BKH-G1-25-1123	25	G1	115	79.5	160	315
美制圆锥内螺纹 NPT 	BKH-1/8NPT-04-4425	BKH-1/8NPT-04-1123	4	1/8NPT	69	55.5	107	400
	BKH-1/4NPT-06-4425	BKH-1/4NPT-06-1123	6	1/4NPT	69	55.5	107	400
	BKH-3/8NPT-10-4425	BKH-3/8NPT-10-1123	10	3/8NPT	73	58.0	107	400
	BKH-1/2NPT-13-4425	BKH-1/2NPT-13-1123	13	1/2NPT	85	59.0	107	400
	BKH-3/4NPT-20-4425	BKH-3/4NPT-20-1123	20	3/4NPT	97	78.0	160	350
	BKH-1NPT-25-4425	BKH-1NPT-25-1123	25	1NPT	114	79.5	160	315

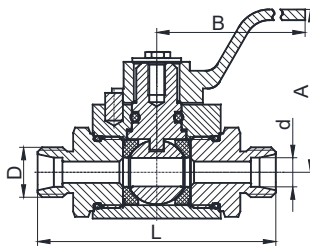
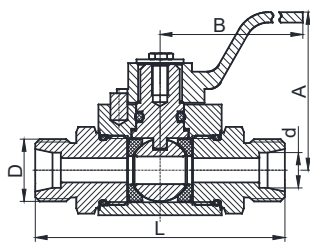
BKH 高压球阀 (400bar/-45℃~+200℃)

示意图	不锈钢球阀型号	碳钢球阀型号	口径	d	L	A	B	耐压 [bar]
卡套式连接 DIN2353 轻系列“L” 	E-BKH-06L-04-4425	C-BKH-06L-04-1123	4	6	83	55.5	107	315
	E-BKH-08L-06-4425	C-BKH-08L-06-1123	6	8	83	55.5	107	315
	E-BKH-10L-08-4425	C-BKH-10L-08-1123	8	10	86	55.5	107	315
	E-BKH-12L-10-4425	C-BKH-12L-10-1123	10	12	91	58.0	107	315
	E-BKH-15L-13-4425	C-BKH-15L-13-1123	13	15	102	59.0	107	315
	E-BKH-18L-13-4425	C-BKH-18L-13-1123	13	18	106	59.0	107	315
	E-BKH-22L-16-4425	C-BKH-22L-16-1123	16	22	112	82.0	152	250
	E-BKH-28L-20-4425	C-BKH-28L-20-1123	20	28	128	78.0	160	250
	E-BKH-35L-25-4425	C-BKH-35L-25-1123	25	35	140	79.5	160	250
卡套式连接 DIN2353 重系列“S” 	E-BKH-12S-08-4425	C-BKH-12S-08-1123	8	12	94	55.5	107	400
	E-BKH-14S-10-4425	C-BKH-14S-10-1123	10	14	104	58.0	107	400
	E-BKH-16S-13-4425	C-BKH-16S-13-1123	13	16	109	59.0	107	400
	E-BKH-20S-16-4425	C-BKH-20S-16-1123	16	20	115	82.0	152	350
	E-BKH-25S-20-4425	C-BKH-25S-20-1123	20	25	138	78.0	160	350
	E-BKH-30S-25-4425	C-BKH-30S-25-1123	25	30	154	79.5	160	315

说明：如需不含密封圈的卡套请把“E-”改为“C-”，如C-BKH-16S-13-4425。

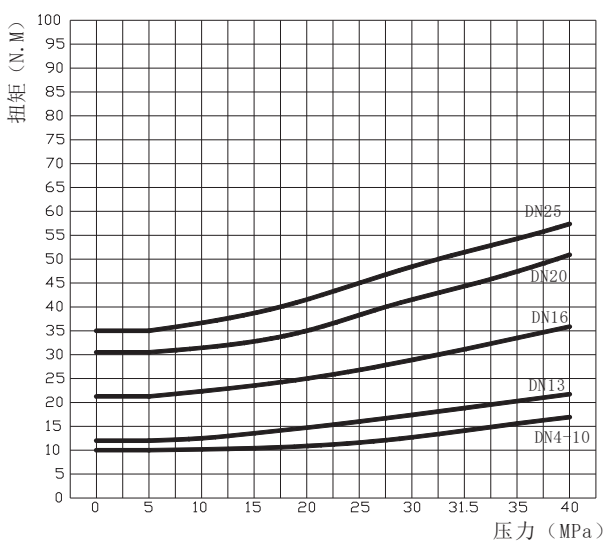
示意图	不锈钢球阀型号	碳钢球阀型号	口径	S*	d	L	A	B	耐压 [bar]
焊接式连接 DIN2353 轻系列“L” 	W-BKH-06L-04-4425	W-BKH-06L-04-1123	4	1.5	6	116	55.5	107	315
	W-BKH-08L-06-4425	W-BKH-08L-06-1123	6	1.5	8	116	55.5	107	315
	W-BKH-10L-08-4425	W-BKH-10L-08-1123	8	1.5	10	122	55.5	107	315
	W-BKH-12L-10-4425	W-BKH-12L-10-1123	10	1.5	12	126	58.0	107	315
	W-BKH-15L-13-4425	W-BKH-15L-13-1123	13	2.0	15	144	59.0	107	315
	W-BKH-18L-13-4425	W-BKH-18L-13-1123	13	2.5	18	148	59.0	107	315
	W-BKH-22L-16-4425	W-BKH-22L-16-1123	16	3.0	22	155	82.0	152	250
	W-BKH-28L-20-4425	W-BKH-28L-20-1123	20	4.0	28	178	78.0	160	250
	W-BKH-35L-25-4425	W-BKH-35L-25-1123	25	4.0	35	190	79.5	160	250
焊接式连接 DIN2353 重系列“S” 	W-BKH-12S-08-4425	W-BKH-12S-08-1123	8	2.0	12	128	55.5	107	400
	W-BKH-14S-10-4425	W-BKH-14S-10-1123	10	2.0	14	147	58.0	107	400
	W-BKH-16S-13-4425	W-BKH-16S-13-1123	13	2.5	16	150	59.0	107	400
	W-BKH-20S-16-4425	W-BKH-20S-16-1123	16	3.0	20	164	82.0	152	350
	W-BKH-25S-20-4425	W-BKH-25S-20-1123	20	4.0	25	190	78.0	160	350
	W-BKH-30S-25-4425	W-BKH-30S-25-1123	25	4.0	30	210	79.5	160	315

*焊管壁厚如差别较大，请在订货时注明，如：W-BKH-22L*4-16-4425，“*4”表示焊接接管壁厚 S 为 4

示意图	不锈钢球阀型号	碳钢球阀型号	通径	D	d	L	A	B	耐压 [bar]
<p>公制螺纹 24° 锥面 DIN2353 轻系列 “L”</p> 	BKH-06L-04-4425	BKH-06L-04-1123	4	M12*1.5	6	67.0	55.5	107	400
	BKH-08L-06-4425	BKH-08L-06-1123	6	M14*1.5	8	67.0	55.5	107	400
	BKH-10L-08-4425	BKH-10L-08-1123	8	M16*1.5	10	71.0	55.5	107	400
	BKH-12L-10-4425	BKH-12L-10-1123	10	M18*1.5	12	75.0	58.0	107	315
	BKH-15L-13-4425	BKH-15L-13-1123	13	M22*1.5	15	84.0	59.0	107	315
	BKH-18L-13-4425	BKH-18L-13-1123	13	M26*1.5	18	84.0	59.0	107	315
	BKH-22L-16-4425	BKH-22L-16-1123	16	M30*2	22	90.0	82.0	152	250
	BKH-28L-20-4425	BKH-28L-20-1123	20	M36*2	28	106.0	78.0	160	250
	BKH-35L-25-4425	BKH-35L-25-1123	25	M45*2	35	116.0	79.5	160	250
<p>公制螺纹 24° 锥面 DIN2353 重系列 “S”</p> 	BKH-08S-04-4425	BKH-08S-04-1123	4	M16*1.5	8	73.0	55.5	107	400
	BKH-10S-06-4425	BKH-10S-06-1123	6	M18*1.5	10	73.0	55.5	107	400
	BKH-12S-08-4425	BKH-12S-08-1123	8	M20*1.5	12	77.0	55.5	107	400
	BKH-14S-10-4425	BKH-14S-10-1123	10	M22*1.5	14	84.0	58.0	107	400
	BKH-16S-13-4425	BKH-16S-13-1123	13	M24*1.5	16	87.0	59.0	107	400
	BKH-20S-16-4425	BKH-20S-16-1123	16	M30*2	20	94.0	82.0	152	350
	BKH-25S-20-4425	BKH-25S-20-1123	20	M36*2	25	110.0	78.0	160	350
	BKH-30S-25-4425	BKH-30S-25-1123	25	M42*2	30	125.0	79.5	160	315

扭矩曲线图

球阀的工作力矩取决于压力和球座密封材质，图中工作介质为油，密封为 POM（若水*1.2 倍，空气*1.4 倍；颗粒粉料*1.6 倍）执行器扭矩=1.2*力矩（1.2 为安全系数）



带锁球阀

BKH 系列球阀均可提供挂锁的结构，以便对关键的球阀进行阀门开关状态的保护，锁由客户另行购买。

订货时请在型号后加“AV”，如 BKH-G1-25-4425-AV

